

# Tom Mosman

van ontwerp bureau en tuingalerie Duotuin



**Tom Mosman (46)** is samen met zijn vrouw Margriet Essink eigenaar en ontwerper van Duotuin in Rotterdam.

**Opleiding:** Middelbare Tuinbouwschool in Venlo, gevolgd door cursus Groenvoorziening, landschapsontwikkeling en recreatie in Utrecht. Daarna kunstacademie Rotterdam

(beeldhouwen). Richtte in 1990 Duotuin op.

**Ontwerpt:** van particuliere tuinen tot speelpleinen bij scholen en tuinen bij kantoren. Ontwerpt daarnaast ook eigentijdse tuinmeubels.

**Werkwijze:** De wensen van de opdrachtgever staan centraal, daar wordt op een vernieuwende manier vorm aan gegeven. 'Als ontwerper heb je veel bagage, een rugzak vol mooie dingen die je hebt gelezen, gezien of gehoord. Die bagage is inspirerend voor het ontwerp.'

**Streven:** 'Tuinen maken met materiaal dat je tegenkomt in je omgeving. In hartje Rotterdam staan de tuinen op polderpeil. Daar hebben we een keer een stadstuin gemaakt vol knotwilgen!'

**Uitdaging:** Meer architectonische elementen in de tuin. Met materialen als gegalvaniseerde golfplaat of steigerbuizen. 'Heel spannend.'

**Bewondert:** Architecten Rem Koolhaas en Adriaan Geuzen. 'Die zoeken net als ik en Margriet naar verbreding van de verbeelding.'

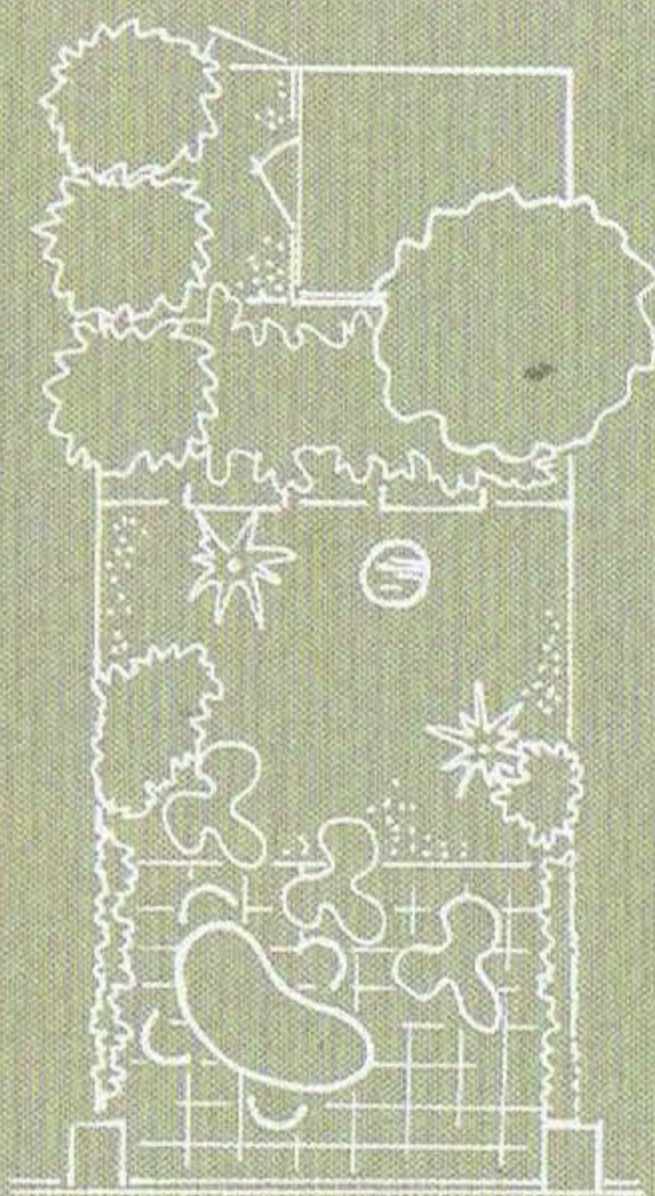
**Laatste ontwerp:** Tuin voor ontwerppark Makeblijde. 'Een soort schoenendoos, omzoomd door hедера, en binnenin heel veel knotwilgen met een pad erdoorheen. Prachtig!'

**Eigen tuin:** Een voorbeeldtuin. Met veel klimplanten, knotwilgen, duivelswandelstok (Aralia) en kuuipplanten als olijf en vijg.

**Voorliefde:** 'De knotwilg dus. En kleine boompjes als Tamarix op stam. Verschillende van die boompjes bij elkaar geven de illusie van een bos, ook in een kleine tuin.'

## Stadstuin met strandgevoel

Duotuin ontwierp deze ongedwongen tuin in een Rotterdamse nieuwbouwwijk. Tom: 'De tuin heeft een halfverharding van schelpen. Schelpen verkleuren en worden steeds lichter van kleur, en aanzien het in dit land de helft van het jaar bewolkt is, geeft dat een heerlijk zonnige toets. Er zijn geen borders. Planten, zoals stokroos, mogen zich uitzaaien, dat versterkt het vakantie karakter. De tuintafel hebben wij ook ontworpen. Die is bekleed met transparant polyester. In het midden van de tafel maakte ik een ingebouwde wijnkoeler. Tja, ik kom uit Zuid-Limburg. Wij zijn levensgenieters!'



### Voor meer informatie:

**Ontwerpbureau en tuingalerie Duotuin, Van der Takstraat 26, Rotterdam, 010 - 213 54 10 / 06 - 22 44 33 52; [www.duotuin.nl](http://www.duotuin.nl)**

De nieuwste tuin van Duotuin is te zien in ontwerppark Makeblijde in Houten. In de voorbeeldtuin van Tom en Margriet zijn ook tuinmeubels naar eigen ontwerp te zien, van banken tot buitenschemerlampen. Open: zaterdagen van 10.00 tot 17.00 uur.



TUINONTWERPER

FOTOGRAFIE: MOEISTE HERWIG (TUIN), JOHN VAN LEEUWEN (PORTRAIT). TEKST: ALLY VAN DER PALM