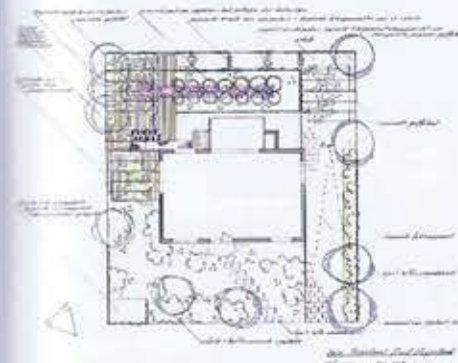
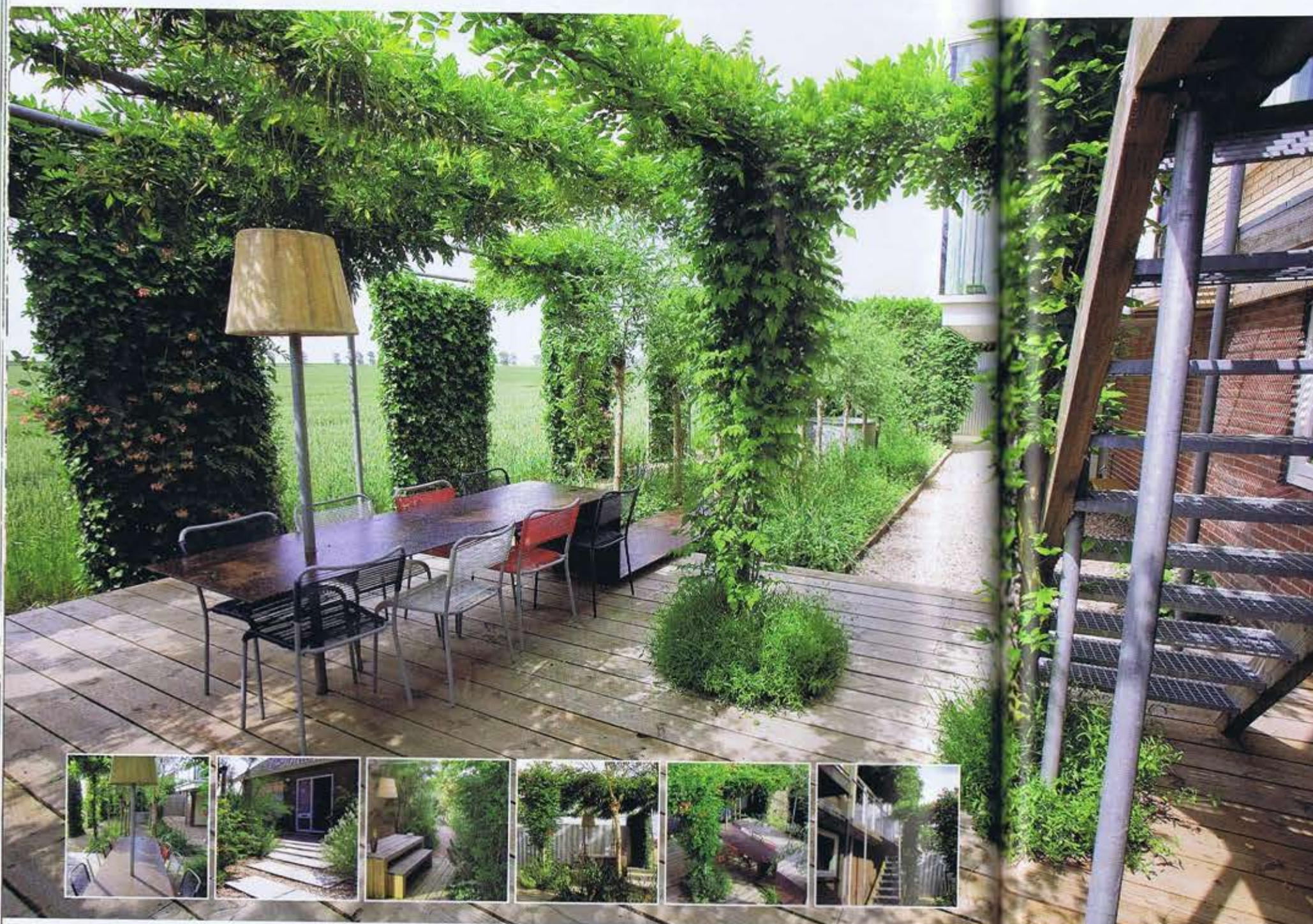


WINNAAR CATEGORIE 200-500 M<sup>2</sup> **DUOTUIN**

# POLDERTUIN MET KNIPOOG NAAR ZEE



De eerste prijs in de categorie tuinen tussen 200 en 500 m<sup>2</sup> ging naar een ontwerp van bureau Duotuin uit Rotterdam. Het tuinontwerp is afgestemd op de ligging van het dijkhuis.

## HET ONTWERP

De bewoners van het dijkhuis in Zuid-Beijerland kozen ervoor om gelijktijdig de woning en de tuin onder handen te nemen. Volgens Tom Mosman en Margriet Essink van bureau Duotuin bood dat de ultieme mogelijkheid om beide op elkaar af te stemmen. Met als gevolg dat het tuinontwerp volledig aansluit bij de glazen uitbouw en het hoger gelegen terras aan de achterkant van de woning.

De ontwerptaal van Duotuin was de opdrachtgevers niet vreemd, omdat ze ook hun vorige tuin door het tweetal lieten ontwerpen. Mosman en Essink kregen daarom de vrijheid, waardoor de karakteristieke beeldtaal van het tweetal in het eindresultaat duidelijk zichtbaar is. Opvallend daarin is de toepassing van steigerplanken en -buizen, materialen waarmee ze – zo vertelt Mosman – graag werken.

Van de steigerbuizen is een pergola gemaakt die als kader dient voor het adembenemende uitzicht. Ook de knotwilgen, geplaatst langs de catwalk van rijplatenstaal, sluiten aan bij het achtergelegen polderlandschap. De schelpenbodem aan de voorkant verwijst naar de nabijgelegen kust, net als de beplanting. Een groot deel daarvan komt ook in de

duinen voor, weet Mosman. De platen belemmeren het zicht op bad- en woonkamer.

Aan het uiteinde van de catwalk in de achtertuin bevinden zich een zinken bad met douche en een tafel met geïntegreerde lamp. Ook weer een ontwerp van Duotuin. De golfplaten-schutting is zo geplaatst dat de verderop gelegen nieuwbouw aan het oog onttrokken is. Hetzelfde effect heeft de rode berk die zowel in de voortuin als in de zij- en achtertuin is toegepast.

In de zijgevel is een doorgang gemaakt naar een extra terras dat ook via de voortuin toegankelijk is. Het terras is door middel van een stalen trap verbonden met de achtertuin. Die ingreep maakt het mogelijk om rond het huis te lopen, een nadrukkelijke wens van de bewoners.

## DE JURY

De perfecte overgang naar de omgeving. Dat is volgens de vakjury een van de sterkste punten van de door Duotuin ontworpen tuin in Zuid-Beijerland. Daarmee hebben de ontwerpers voldaan aan de wens van de opdrachtgevers, die het visueel contact met het achtergelegen polderlandschap wilden behouden. De creativiteit spreekt uit onder meer de verlichting en de meubels. "De dragende wilgen zijn creatief verwerkt en de overbrugging van de verschillende niveaus in de tuin is bijzonder. Verder sluiten de verschillende ruimten naadloos op elkaar aan, terwijl er toch sprake is van openheid."