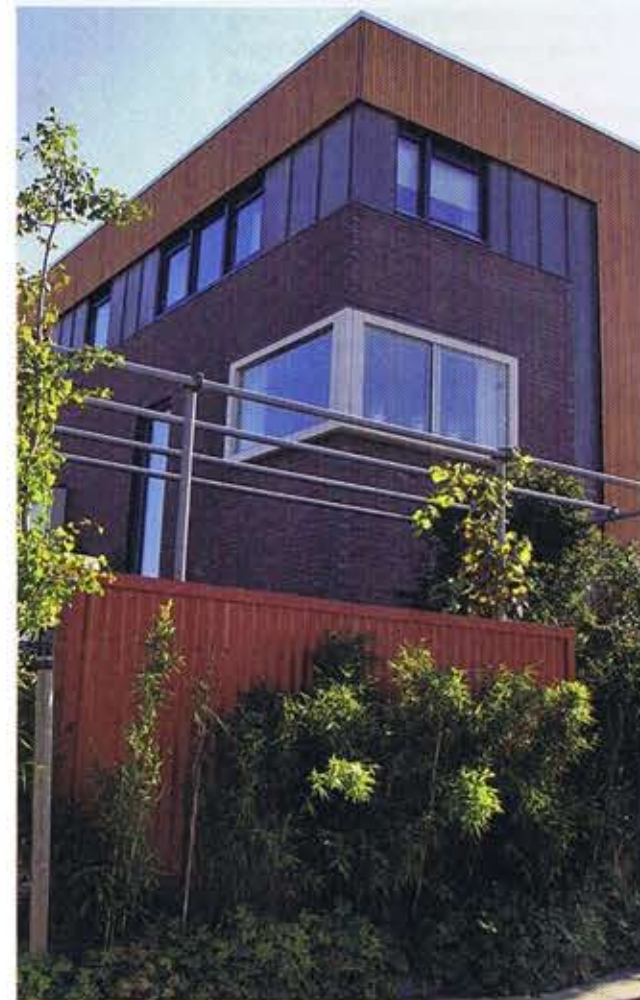


# SCHUTTING

## van golfplaten in terrakleur

Creativiteit staat bij Duotuin hoog in het vaandel. Dat blijkt uit de ontwerpen, maar ook uit de vaak verrassende materiaalkeuze, zoals deze schutting van golfplaten laat zien.

TEKST EN FOTO'S: EMIEL VAN DEN BERG



De golfplatenwand staat in de voortuin van een hoekhuis.

**V**olgens Tom Mosman kunnen de tuinen van Duotuin met een kijndoos worden vergeleken. „De tuin is vaak een compositie van een aantal bijzondere objecten, aangevuld met een uitgebalanceerde beplanting. Om dat geheel fraai tot uiting te laten komen is een achtergrond nodig die rust uitstraalt. Die achtergrond staat vaak op de grenslijn maar komt soms ook de tuin in.“ Mosman meent dat de tuin spannender overkomt wanneer delen van een schutting soms net vóór de erfafscheiding zijn gezet. „De grenslijnen worden daarmee vervaagd en er ontstaat een boeiend spel tussen levende en dode materialen. Soms benutten we dit ook om zichtlijnen te breken. Op die manier creëer je een verrassend ontwerp.“

### Golfplaat en bakstenen

Duotuin staat bekend om zijn soms bijzondere materiaalgebruik, en dat komt zeker ook tot uiting bij schuttingen. Vaak wordt gegalvaniseerde golfplaat gebruikt, een enigszins spiegelend materiaal waarmee donkere plekken in de tuin opgelicht kunnen worden. Ook dubbele wanden van betonijzer met daartussen oude bakstenen worden af en toe als verticaal element gebruikt. Vooral aan de waterkant heeft zo'n 'puinmuur' iets extra's te bieden. „Door optrekkend vocht wordt de onderzijde van de wand een prachtige groeiplek voor vochtminnende planten. Een cadeautje van de natuur“, legt Tom Mosman aan de hand van enkele foto's uit. Ook kan het zijn dat een vlinder in het verticale vlak wordt doorgezet waarbij houtsoort, lijnstructuur en bevestiging hetzelfde blijven. Hierdoor wordt een schutting gecreëerd door de vlinder als het ware 'op te tillen'. Soms komt er op de vlinder een tafel van hetzelfde materiaal te staan. Op die manier vloeien vloer, wand en meubel harmonisch in elkaar

over. Polyester is een vrij nieuw materiaal. Van deze grondstof zijn inmiddels al vele kleurrijke tafels met bijbehorende stoelen gefabriceerd. Tot slot gebruikt Duotuin geregeld wanden van levend materiaal in de vorm van strak geknipte hagen.

### Oude industrieterreinen

Duotuin is nooit echt op zoek naar nieuwe materialen maar ontdekt ze vaak spontaan. Margriet Essink: „Op een industrieterrein zag ik ooit een half ingestorte loods van golfplaten waar een forse vlier doorheen groeide. Daar ontstond het idee om eens iets met dit materiaal in de tuin te doen.“ Gegalvaniseerde golfplaat wordt inmiddels veel gebruikt, maar ook gecoate golfplaat wordt geregeld toegepast. Dit materiaal wordt in de bouw wereld veel gebruikt en is leverbaar in verschillende kleuren. De golfplatenwand staat in de voortuin van een hoekhuis. Het is een zonnige plek waar de eigenaren aan het einde van een zomerse dag op een klein terras heerlijk kunnen relaxen. Privacy lag daarom ten



Zitten à la Duotuin.



Steigerbuizen in een hoofdrol.

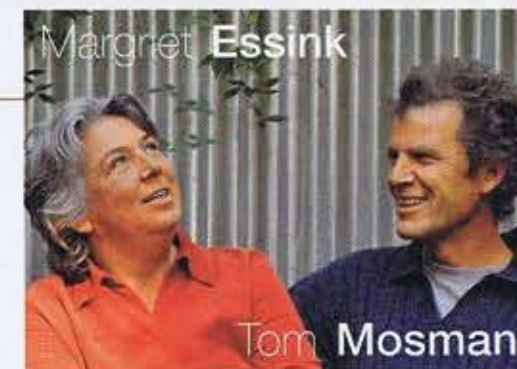


Afwerking tot in perfectie.

grondslag aan het plaatsen van deze wand. „De wand staat circa 1 meter van de grenslijn af. Hierdoor krijg je van de straatzijde een mooi beeld omdat er wintergroene planten voor zijn gezet. Groei- en bladvorm speelden een belangrijke rol bij de plantenkeuze. De bamboe, een niet-woekerende *Fargesia*, gaat de hoogte in en *Geranium macrorrhizum* bedekt de bodem en geeft kleur in het voorjaar. Tussen deze twee planten snijdt het 'scherpe' yuccabladd. Het een versterkt het ander“, verklaart Tom zijn keuzes. De wand is niet geheel doorgetrokken; smalle doorkijkjes moeten claustrofobiegevoelens voorkomen en het totaalbeeld krachtiger maken. De schutting is dubbelwandig en oogt als een losstaand object. Voor de bovenzijde werd een U-profiel gemaakt dat garant staat voor een strakke afwerking. Door de U-profielen steken hier en daar steigerbuizen die samen een pergola vormen. De afwerking is tot in perfectie uitgevoerd, wat blijkt uit de geplastificeerde bouten in de kleur van de wand. In contrast met deze strakke elementen is in de zijtuin een lijn gevormd van dertien *Ginkgo biloba*. Na een aantal jaren moet de grillige habitus van deze bomen het strakke van wand en pergola verzachten.



Bamboe gaat de hoogte in en geranium bedekt de bodem.



Tom Mosman en Margriet Essink zijn de stuwende krachten achter hoveniersbedrijf Duotuin uit Rotterdam. Kenmerkend voor dit bedrijf zijn zowel de groene als de kunstzinnige kwaliteiten. Beide kwaliteiten vinden hun oorsprong in verschillende opleidingen. Als groene basis geldt de door beiden gevolgde opleiding aan de Middelbare Tuinbouwschool. Na deze opleiding volgde de cursus Groenvoorziening, Landschapsinrichting en Recreatie. Na het behalen van de diploma's, maakten ze een switch naar een meer kunstzinnige studie aan de Rotterdamse Kunstacademie. „Op de Middelbare Tuinbouwschool hebben we behalve de onmisbare plantenkennis ook veel technische kennis opgedaan. Lassen bijvoorbeeld hebben we daar goed onder de knie gekregen. Gelukkig was er toen nog ruim aandacht voor deze praktische vakken“, aldus Tom Mosman. Op de Kunstacademie heeft het duo voornamelijk leren

### Hoveniersbedrijf Duotuin

observeren. „We hebben daar niet geleerd om creatief te worden; dat ben je of dat ben je niet. We hebben er wel geleerd hoe we de beelden die we in het dagelijks leven tegenkomen, kunnen vertalen naar de tuin. En ook daar hebben we weer met veel technieken kennisgemaakt en een ruime materiaalkennis opgedaan“, vult Margriet Essink aan. Met al die groene en creatieve kennis in huis ontstond de mogelijkheid tot experimenteren. Inmiddels is Duotuin een hoveniersbedrijf met faam. Door de jaren heen probeert het duo zich steeds weer te vernieuwen. „We zoeken de spanning tussen dode en levende materialen. Een stalen pergola contrasteert mooi met de natuurlijke uitstraling van de klimplant die er tegenaan groeit. We zijn niet bang voor het gebruik van dode materialen hoewel dat nooit ten koste mag gaan van de groene uitstraling van de tuin“, aldus het hoveniersduo. Hun bijzondere manier van werken is niet onopgemerkt gebleven. Publicaties in diverse boeken en tijdschriften volgden en als klap op de vuurpijl won Duotuin in 2004 de persprijs voor de Tuin van het Jaar. Voor info: Duotuin, tel. 010-213 54 10 of kijk op [www.duotuin.nl](http://www.duotuin.nl)